

Strates végétales

LES 7 STRATES DU JARDIN FORÊT

7 Canopée : Grands arbres fruitiers, de plus de 7m de hauteur (Châtaignier, Noyer, Fêvier,

Poirier de Chine, Mûrier, Pommier du Kazakhstan, Merisier, Cormier)

6 Sous canopée : Plantes de sous bois, plantes de mi-ombre à ombre printanières et persistantes

Champignons sur bûches : Ail des ours, Gingembre du

Canada, Pleurotes, Pholiotas, Shiitake

5 Lianes : Plantes grimpantes & rampantes. Annuelles, vivaces par la

racine et ligneuses : Haricot rame, Courge grimpante, Cornichon

sauteur, Ronces, Tayberry, Kiwaï,

Vignes, Shisandra, etc...

4 Arbres et arbustes : Petits arbres et buissons fruitiers hauts :

Pomme, Poire, Coing, Pêche, Kaki, Figue, etc...

3 Taillis : Buissons bas, sous arbrisseaux et

petits fruits: Cassis, Groseille, Caseille, Baies

de Mai, Framboise, Goji,

Camérisse etc....

2 Couvre-sols : Légumes vivaces

et annuels salades sauvages,

fruitiers et aromatiques

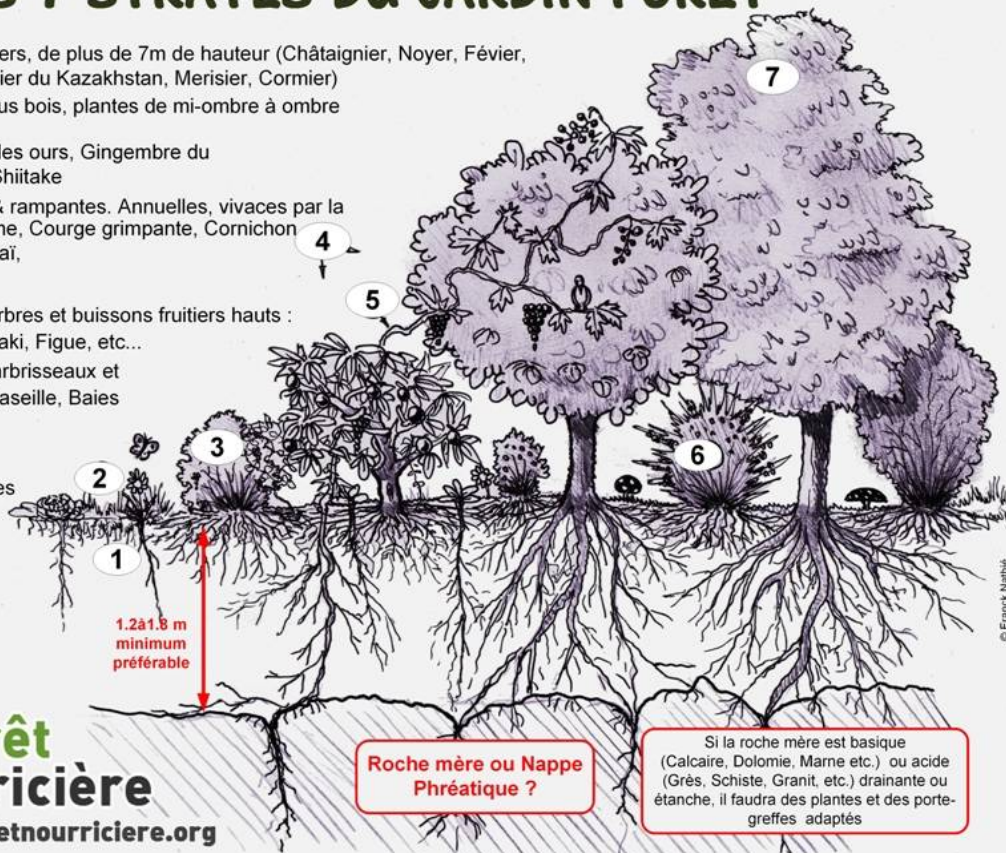
rampants, mulch, engrais vert,

bandes florales)

1 Sous sol : Plantes à Racines,

rhizomes, tubercules, bulbes

comestibles



la forêt
nourricière

www.laforetnourriciere.org

From:

<https://pepinature.org/> - PEPINATURE.ORG

Permanent link:

<https://pepinature.org/fr/articles/strate>

Last update: 2022/10/20 15:16

